



Tervetuloa Pohjankartanon saliin!

Pohjankartanon sali (co. Juhlasali) on Oulun kulttuurielämässä pitkät perinteet omaava lähes viidensadan katsojan konserttisali, joka vuonna 2022 valmistuneessa remontissa on saanut uuden soinnin virtuaaliakustiikan voimin. Pohjankartanon salia markkinoidaan osana Oulun Musiikkikeskusta.



Pohjankartanon sali (co. Juhlasali)

VENUE: Pohjankartanon sali

WEB: oulunmusiikkikeskus.fi

OSOITE: Leevi Madetojan katu 1, 90140 Oulu
- Yleisön sisäänkäynti A-ovesta Suvantokadun puolen pääovista.
- Esiintyjien sisäänkäynti Kollaantie/Hakakatu risteyksen kohdalta.

YHTEYSTIEDOT: **Varaukset, sopimukset, ennakkotuotanto:**

Tapahtumakoordinaattori Laura Virsiheimo
laura.virsiheimo@ouka.fi | 040 489 0980

Monitoimitalon edustaja tapahtumapäivänä:
Monitoimitalon virastomestarin puh. nro: 0406266050

Tekniikan edustaja:

Huom. tapahtumapäivän tekniikan edustaja ilmoitetaan teille erikseen ennakkoon.

Alla olevat kontaktit ovat ennakkotiedusteluja varten.

- Marko Väänänen | marko.vaananen@eduouka.fi | 040 513 6047
- Juha Kari (Oulun Kongressitekniikka) | juha.kari@oktoy.fi | 050 343 8332
- Salin IT-tuki:
 - Ville Viljanmaa | 044 703 1458



KAPASITEETTI: 477

- ml. 2 esteetöntä paikkaa ja avustajat (2)
- Istuva, nouseva katsomo.
- Riviltä 13 paikat 398 ja 399 ovat talon paikkoja ja poistettava myynnistä.
- **Myytävä kapasiteetti täten 473**

HENKILÖKUNTA:

Salia ei vuokrata ilman talon virastomestaria eikä ilman talon tekniikan edustajaa. Vuokralainen tuo tarvittaessa esitykselleen oman ääni-, valo- ja seminaaritekniikan, sekä tarvittavat apulaiset esim streamausta, bändin rakennusta ja mikitystä varten. Talon tekniikan tehtävänä on opastaa tapahtumajärjestäjää salin tekniikan käytössä ja valvoa ohjeiden noudattamista ja osallistua harjoituksiin ja esityksiin täydentävässä roolissa. Tapahtumajärjestäjän omat teknikat vastaavat tapahtuman ääni- ja valoilmeen toteutuksesta. Mikäli tapahtumajärjestäjällä ei ole omia teknikoita, voi niitä tiedustella esitystä varten ennakkotuotantovaiheessa Tapahtumakoordinaattori Laura Virsiheimolta.

Ennakkoon sovittaessa talon tekniikan edustaja voi toimia myös esitysteknikkona. On tärkeä sopia asiasta etukäteen, jotta talon tekniikan edustajaksi voidaan resursoida oikeaa osaamista omaava henkilö (valo/ääni/seminaari).

INDUKTIOSILMUKKA: Salissa on induktiosilmukka.

LIPUNMYynti:

Pohjankartanon salin tapahtumien liput myydään Lippu.fi kautta.
Lippu.fi | lippu.fi/oulunmusiikkikeskus

Tapahtumajärjestäjä solmii lipunmyyntisopimuksen Lippu.fi -kanssa Oulun Musiikkikeskuksen Pohjankartanon salin talon kumppanisopimuksen päälle. Vuokralainen pääsee hyödyntämään Musiikkikeskuksen lippu.fi-markkinointinäkyvyyttä, josta löytyy lisätietoa viimeiseltä sivulta.

Lippu.fi: Birgitta Kukkonen-Tenhunen | Kumppanuuspäällikkö
birgitta.kukkonen@lippu.fi

Asiakaspalvelu | Kumppanituki
kumppanituki@lippu.fi
+358 10 633 1060 (ark. klo 9.00-17.00)
+358 10 633 1080

Pohjankartanon salissa ei järjestetä ovimyyniä sen kannattamattomuuden vuoksi. Ovelta voi ostaa lippuja kuitenkin mobiililla lippu.fi -verkkokaupasta. Ovimyynnistä voidaan sopia tapauskohtaisesti.

Kaikissa lippu.fissä myynnissä olevissa tapahtumissa on elektroninen lipuntarkastus salin ovelta.

MARKKINOINTITUKI: Ks. viimeinen sivu.

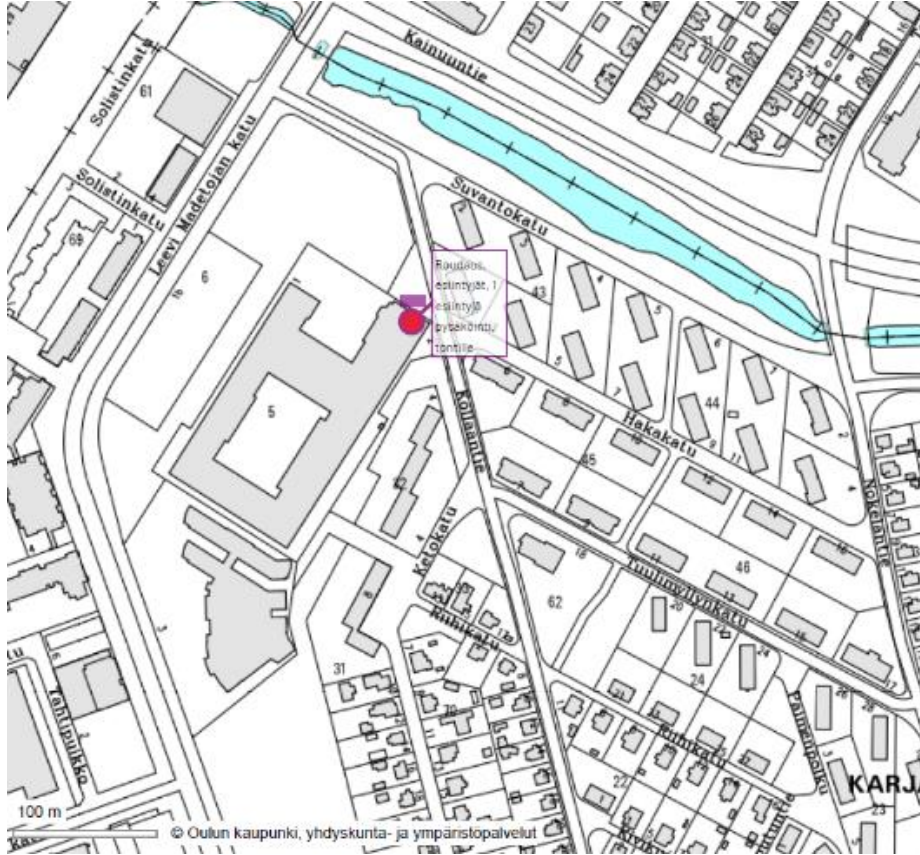
JÄRJESTYKSENVALVONTA- JA NAULAKKOPALVELUT:

Järjestyksenvalvonta- ja naulakkopalvelut hoitaa Oulun kaupungin palvelukumppani Securitas Events Oy. Yleisöltä peritään 3€ (sis. alv 24%) naulakkomaksu, joka jää Oulun Musiikkikeskukselle. Järjestyksenvalvoja ja naulakon hoitajia on tapahtumassa paikalla maksimissaan viisi kappaletta virastomestarin lisäksi. Mikäli tapahtumajärjestäjällä on lisätarpeita järjestyksenvalvontaan liittyen, sovitaan lisäkustannukset tapauskohtaisesti.



SAAPUMINEN: Kollaantie / Hakakatu risteuksen kohdalta. Katso kartta. Soitto saapessa tapahtumapäivän venuen edustajalle.

Lavalle on suora käynti takaovesta. Oven edessä on pieni syvennys, jonka ylittämiseksi sisältä oven läheisyydestä löytyy metallinen ramppi, jonka voi nostaa roudauksen ajaksi paikoilleen. Muutoin n. 30 m työntö.



PYSÄKÖINTI: Yksittäiset linja-/kuorma-autot voi pysäköidä salin takaoven vieressä. Muiden autojen pysäköinti (tekniikka/esiintyjät) Pohjankartanon monitoimitalon parkkipaikalla Leevi Madetojankadun puolella tai kadun varsilla.

LAVA / NÄYTTÄMÖ: 238 m². Näyttämö ei ole symmetrinen, ja koko vaihtelee eri osissa lavaa. Alla olevat mitat antavat suuntaa. Näyttämölle vie portaat molemmin puolin lavaa yleisöalueelta.

- Leveys lavan etureunassa n. 9.1 m.
- Leveys lavan keskiosassa n. 10.7 m.
- Leveys takaseinällä n. 13.9 m.
- Syvyys 11.9 m.

Lavan etuosassa (ei aivan etureunassa) on punainen keskeltä sivuille aukeava esirippu.

Lavan takaosassa, n. metrin päässä takaseinässä on musta, keskeltä sivuille aukeava väliverho, jonka taakse jää kulkureitti stage leftistä stage rightin puolelle piiloon.

Ripustuskartassa näkyy sekä esiripun, että takaosan verhon sijainti. Molemmat verhot toimivat sähköisesti ja ohjaus on mahdollista stage leftin kytkimistä, tai FOH-pisteestä.



ORKESTERISYVENNYS: N. 6x6m, 37,6 m². Erillinen syvennys stage rightista viistosti oikeaan. Orkesterisyvennys on piilotettavissa siirtoseinällä.



RIPUSTUKSET: Ripustuksille on hyvin rajalliset mahdollisuudet. Tapahtumajärjestäjä/esiintyjäryhmä vastaa ohjeiden ja säännösten mukaisesta ripustamisesta.

SÄHKÖ: Sähköpisteet näkyvät ripustuskartassa.
Stage left downstage: Voimavirtasähköpistoke 32A ja 16A (omat sulakkeet)
Stage left upstage: Voimavirtasähköpistoke 32A ja 16A (omat sulakkeet)
Stage right downstage: Voimavirtasähköpiste: 32A ja 16A (omat sulakkeet)
Stage right upstage: Voimavirtasähköpistoke: 32A ja 16A (omat sulakkeet)

SERMIT: Varastosta löytyy 6 kpl mustia avattavia sermejä tapahtumajärjestäjän käyttöön. Yhden sermin koko on n. 2,2m x 2,2m. Sermeillä voi peittää/piilottaa esityksissä esim lavasteita tai kulkuväyliä tarpeen mukaan.

RISERIT: 12 kpl 2x1m mustat, 40-80 cm korkeita jalkoja saatavilla. Tapahtumajärjestäjä vastaa risereiden rakentamisesta ja purkamisesta.

KAPELOINTI JA LIITÄNNÄT Talon äänijärjestelmä pohjautuu Dante-verkkoon. Vierailijan on tuotava mukanaan omat kaapeloinnit (CAT5), lavarasiat sekä monitorit ja monitorimikseri. Matka lavalta FOH-pisteeseen on salin seinustalla kiertäen on n. 100 metriä kiertäen.

Salin äänijärjestelmään on mahdollisuus kytkeytyä talon FOH-mikserin kautta analogisesti.



HYVÄ TIETÄÄ: Lavalla on 2 kpl 16-kanavaista lavarasiaa, johon kytkettyjä laitteita voi miksata FOH-mikserissä.

Lavan ja FOH:n välillä kulkee myös **rasioidut CAT-kaapelit**, joita voi halutessaan käyttää.

Salista löytyy seuraavat monitorit, mikäli tapahtumajärjestäjä haluaa käyttää:

- 6 x Master Audio LN2A
- Monitoritiski FOH-mikserissä, säätö etänä tabletilla lavalta FOH-tiskiinkin
- **Tapahtumajärjestäjä vastaa monitorien pystyttämisestä, kytkemisestä ja purkamisesta.**

ÄÄNIJÄRJESTELMÄ: Pohjankartanon salissa on uusi virtuaaliakustinen äänijärjestelmä: d&b audiotechnik Soundscape (en-space). Valittavana on 8 erilaista akustista tilaa, jotka ovat valmiiksi mallinnettuja kansainvälisesti tunnetuista esityspaikoista. Järjestelmä toimii myös ilman keinoakustiikan käyttöä normaali PA:na. Vierailijan on tuotava mukanaan monitorit ja monitorimikseri. Äänijärjestelmä pohjautuu DANTE-verkkoon. *Kaiutinkuva liitteenä.*

PA:

2 + 2 d&b Audiotechnik Y8
2 + 2 d&b Audiotechnik Y12
Center: 3 d&b Audiotechnik Ali90

SUB:

2 + 2 d&b Audiotechnik Y-SUB
Center: 1 d&b Audiotechnic V-SUB

SIDEFILLS:

2 + 2 d&b Audiotechnik V10p

FRONTFILLS:

1 + 1 + 1 + 1 d&b Audiotechnik E6

ROOF & SURROUND (virtuaaliakustiikka):

36 d&b Audiotechnik 8s

MIKSERI: Yamaha QL 5

MIKROFONIT:

Langalliset mikrofonit:

4 X Shure SM 27	2 x Shure KSM 27	9 X Shure SM 57
9 X Shure SM 58	2 x Shure Beta 87	2 X AKG D11
3 X AKG D22	10 x AKG Perception 150	
2 x Rode NT1-A	1 X Audio-Technica AT818a	10 x Neumann KM 184
6 X Neumann KMS 105	10 x AKG P35	10 x AKG P4
8 X DPA 4099 CORE		

Langattomat mikrofonit:

12 x kapulamikrofoni
12 x Head-set

- Lähetin: DPA ACT-700T

Huom. Kaikkia mikrofoneja ei välttämättä voi käyttää yhtä aikaa. Mahdollisuudet riippuvat tapahtuman luonteesta ja tarpeista.

VALOJÄRJESTELMÄ: Ks viimeiset sivut.

Valo-ohjain tarkkaamossa: GrandMA3 light.

FOH: FOH sijaitsee katsomon takana, keskellä.



VIDEOJÄRJESTELMÄ: Videoprojektorit 2 kpl Panasonic PT-MZ16K Wuxga / etuvalvokankaalle
EPSON PU-1007 / takavalkokankaalle

Valkokankaat ovat moottoriohjattuja. Takavalkokankaalle on Epsonilla mahdollista projisoida visuaaleja tai muuta materiaalia "ohi esiintyjien", eli visuaalit näkyvät kokonaisina, vaikka valkokankaan edessä olisi esiintyjä.

PALOILMAISIMET: Aina kun hazerit/savukoneet ovat käytössä, tulee paloilmalaisimet sulkea käytöstä pois virastomestarin tai talon teknikon ohjeiden mukaisesti.

BACKSTAGE: Yksi takahuone sekä kaksi pukuhuonetta vaatteiden vaihtoon ja peseytymiseen lavan välittömässä läheisyydessä. Lisäksi 1 esteetön wc/pukuhuone. Takahuone sijaitsee 2 krs.:ssa, mutta sinne johtaa pyörätuolihissi.

Takahuoneen koko: 39 m2. n. 8-10 hlö

Takahuoneen varustelu:

- Neuvottelupöytä tuoleineen (8 hlö)
- Nojatuolit (4 kpl)
- Kahvipöytä
- Naulakko hengareineen
- Mikroaaltouuni, kahvinkeitin, vedenkeitin
- Jääpakastinkaappi
- Vesipiste
- Silitysrauta ja -lauta.

CATERING: Takahuonetarjoilutilaukset voi tilata viimeistään 10 vrk ennen tapahtumaa Pohjankartanon salin kahvilatoimijalta: ouluopistokahvila@gmail.com | 044 508 5225 | Heidi Oikarinen.

Laskutus suoraan tapahtumajärjestäjältä tilauksen mukaan.

WiFi: Backstagella ja salissa toimii vapaa langaton verkko: PANOULLU
Salissa toimii myös suljettu langaton verkko: musiikkikeskusvieras / Vierailija

Salissa toimii myös kaapeliverkko vierailijoille, jonka nopeus on 120/120. Vierailijan on tuotava mukanaan tarvittavat kaapelit ja adapterit.

ERIKOISTEHOSTEET: Avotulen ja pyrotekniikan käyttö Pohjankartanon salissa on kielletty (MUL 21.3.89 49). Avotulen käyttö koskee myös kynttilöiden polttamista ja tupakointia. Mikäli savutehosteita halutaan käyttää, tulee siitä ilmoittaa etukäteen ennen tilaisuuden alkua virastomestarille, tai tekniikasta vastaavalle henkilölle. Paloilmalaisimet on kytkettävä pois päältä aina, kun salissa käytetään hazeria tai savutehosteita. Vuokralainen vastaa kaikista vikaohjelmien mahdollisesti aiheuttamista kuluista.

MERCHANDISE-MYYNTI: Mikäli esiintyjäryhmällä on merchandise-myyntiä, tulee esiintyjäryhmällä olla myyntiä varten oma henkilöstö ja maksutavat. Virastomestari luovuttaa esiintyjäryhmän käyttöön kaksi pöytää (n. 70x140) ja sähkömahdollisuuden. Myyntipaikan sijainnin päättää virastomestari.

MUUTA TIETOA: Sisätiloissa tupakointi ehdottomasti kielletty. Tupakointi sisätiloissa laukaisee sprinklerit ja palohälytyksen.

Tapahtumapaikalta ei löydy pesukonetta eikä kuivuria.



OULUN MUSIIKKIKESKUKSEN MARKKINOINTITUKI

Kaikki markkinointimateriaalit tulee lähettää sähköpostilla osoitteeseen laura.virsiheimo@ouka.fi

1) Maksuton markkinointi:

[Oulunmusiikkikeskus.fi](#) sekä sosiaalinen media:

Vuokraajan tapahtuma lisätään Oulun Musiikkikeskuksen www-sivujen tapahtumakalenteriin, ja siitä tehdään julkaisut Oulun Musiikkikeskuksen facebook- ja instagram -kanavilla. Tapahtumakalenterin kautta tapahtuma näkyy myös munoulu.fi -kaupunkimedian tapahtumakalenterissa. Vuokraajan on lähetettävä tapahtumasta ennakkoon valmiit teksti- ja kuvamateriaalit. Tekstin on hyvä olla lyhyt, mutta selkeän informatiivinen. Some-kuvat tulee olla oikeissa yleisesti käytössä olevissa some-kuvan koossa. Tekstissä ja kuvassa on hyvä mainita tapahtuman tarkka sijainti, eli "Pohjankartanon sali". Suosittelemme käyttämään oheista Pohjankartanon logoa materiaaleissa, aina kun mahdollista.

[Diginäytöt Oulun Musiikkikeskuksessa sekä Ouluhallissa:](#)

Kun tapahtuman lipunmyynti tapahtuu venueen kumppanisopimuksen mukaisesti Lippu.fissä, tarjoamme tapahtumalle yhden kuukauden näkyvyyden paikallisissa mainosdiginäytöissä Oulun Musiikkikeskuksessa ja Ouluhallissa.

Musiikkikeskuksessa on kuusi (6) mainosdiginäyttöä ja Ouluhallissa kolme (3). Mainokset ajastetaan näkymään yhden kuukauden ajan 1 kk ennen tapahtumaa.

Mainoksen koko on full hd pystykuva 1080x1920 (jpg) ja vaakakuva 1920x1080 (jpg). Vuokraajan on toimitettava valmiit materiaalit sähköpostiosoitteeseen laura.virsiheimo@ouka.fi

[Lippu.fi uutiskirjemarkkinointi](#)

Järjestämällä myynnin lippu.fi:ssä, tapahtuma pääsee osalliseksi lippu.fi:n kuukausittaista automaattista uutiskirjemarkkinointia. Lisäksi tapahtuma näkyy lippu.fi/ouulunmusiikkikeskus -lipunmyyntisivulla.

2) Maksullinen markkinointi:

[Oulunmusiikkikeskus.fi, mainoskorttipaikka](#)

Musiikkikeskuksen www-sivustolta on vuokrattavissa mainoskorttipaikka hintaan 200€/kk + alv 24%. Vuokraajan on lähetettävä valmiit teksti- ja kuvamateriaalit. Tekstin on hyvä olla lyhyt, mutta selkeän informatiivinen. Tekstissä tulee mainita tapahtuman tarkka sijainti, eli "Pohjankartanon sali". Suosittelemme käyttämään oheista Pohjankartanon salin logoa kuvamateriaaleissa aina kun mahdollista.

Mainoskuvan koko on 768 px x 432 px (jpg -muoto) ja tekstin tulee olla n. 300 merkin pituinen. Mainoskorttikuvat lähetetään sähköpostiosoitteeseen laura.virsiheimo@ouka.fi

[Diginäytöt Oulun Musiikkikeskuksessa ja Ouluhallissa.](#)

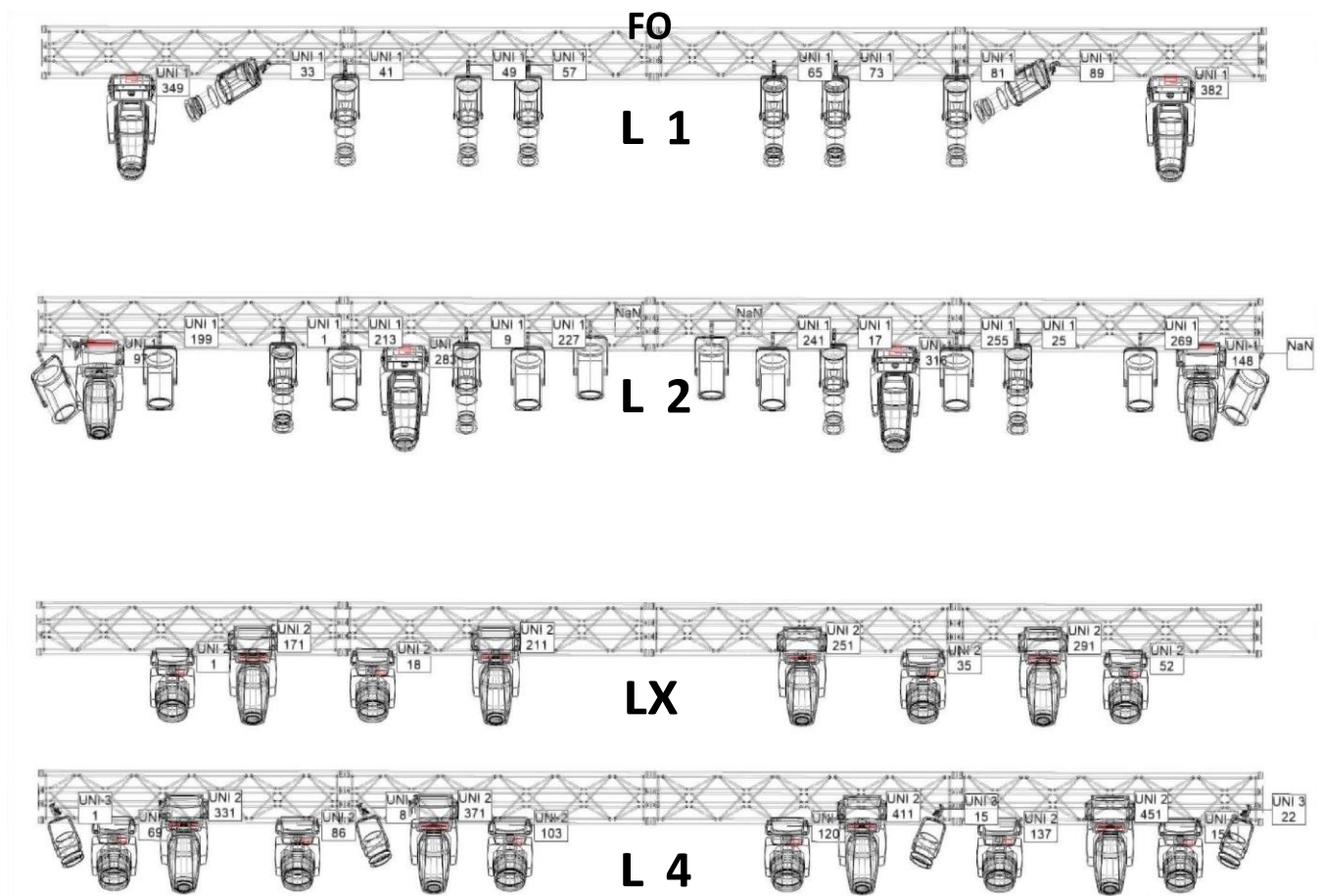
Jos tapahtuman lipunmyynti tapahtuu muualla kuin lippu.fissä, yllä olevien diginäyttöjen vuokraaminen on mahdollista hintaan 200€/viikko (+alv 24%).

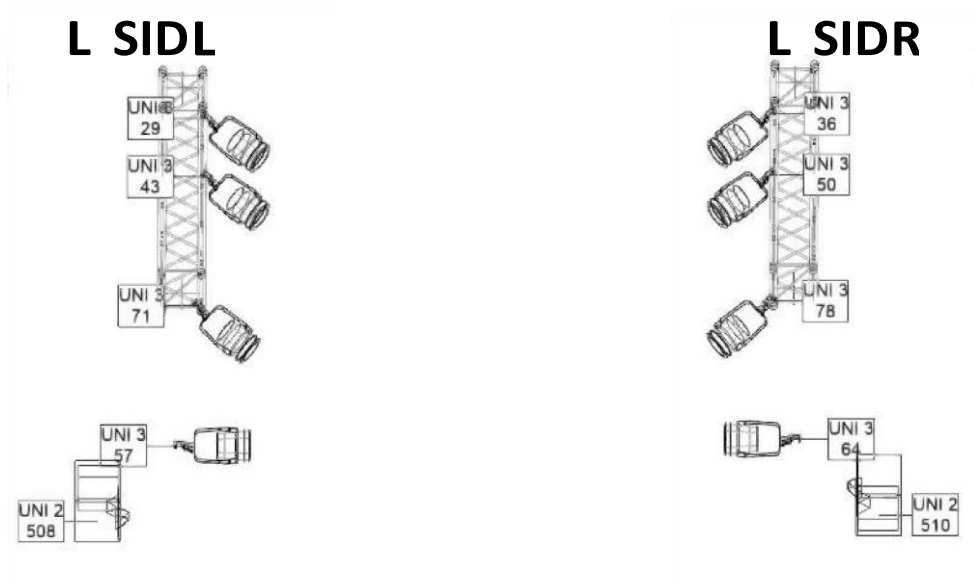


Esitysväläinjärjestelmä:

PATCH & PLOT

POHJANKARTANON JUHLASALI





Showtec		Performer Profile 650 Q5		MODE: HSIC 8ch	Total 12 pcs in 1 universe
Pcs	UNI	ID	Position	Addresses	
4	A	1-4	LX 2	1, 9, 17, 25	
8	A	5-12	LX 1	33, 41, 49, 57, 65, 73, 81, 89	
ADJ		Focus Profile		MODE: EXT. 51ch	Total 2 pcs in 1 universe
Pcs	UNI	ID	Position	Addresses	
4	A	101-102	LX 2	97, 148	
ADJ		Encore Fr Pro Color		MODE: STD. 14ch	Total 6 pcs in 1 universe
Pcs	UNI	ID	Position	Addresses	
6	A	201-206	LX 2	199, 213, 227, 241, 255, 269	
Robe		T1 Profile		MODE: Mode 2 33ch	Total 4 pcs in 1 universe
Pcs	UNI	ID	Position	Addresses	
2	A	301-302	LX 2	283, 316	
2	A	303-304	LX 1	349, 382	
ADJ		Vizi Wash Z37		MODE: 17ch	Total 10 pcs in 1 universe
Pcs	UNI	ID	Position	Addresses	
4	B	401-404	LX 3	1, 18, 35, 52	



6	B	405-410	LX 4	69, 86, 103, 120, 137, 154	
ADJ		Focus Profile		MODE: STD. 40ch	Total 8 pcs in 1 universe
Pcs	UNI	ID	Position	Addresses	
4	B	501-404	LX 3	171, 211, 251, 291	
4	B	505-408	LX 4	331, 371, 411, 451	
ADJ		Entour Venue		MODE: 2ch	Total 2 pcs in 1 universe
Pcs	UNI	ID	Position	Addresses	
1	B	601	FLOOR L	508	
1	B	602	FLOOR R	510	
Chauvet		COLORado 2-Quad Zoom		MODE: AR2.Z 7ch	Total 16 pcs in 1 universe
Pcs	UNI	ID	Position	Addresses	
4	C	701-704	LX 4	1, 8, 15, 22	
6	C	705-710	LX SIDES	29, 36, 43, 50, 57, 64	
2	C	711-712	FLOOR L + R	71, 78	
2	C	713-714	ORCH. Floor	85, 92	
2	C	715-716	ORCH. Roof	99, 106	
Generic		Dimmer		MODE: 1ch	Total 12 pcs in 1 universe
Pcs	UNI	ID	Position	Addresses	
6	C	801-806	FLOOR L	400, 401, 402, 403, 404, 405	
6	C	807-812	FLOOR R	406, 407, 408, 409, 411, 412	

Patch & plot designed by **Oskari Järvelin**
 oskari@roudaa.fi
 +358 45 898 3883